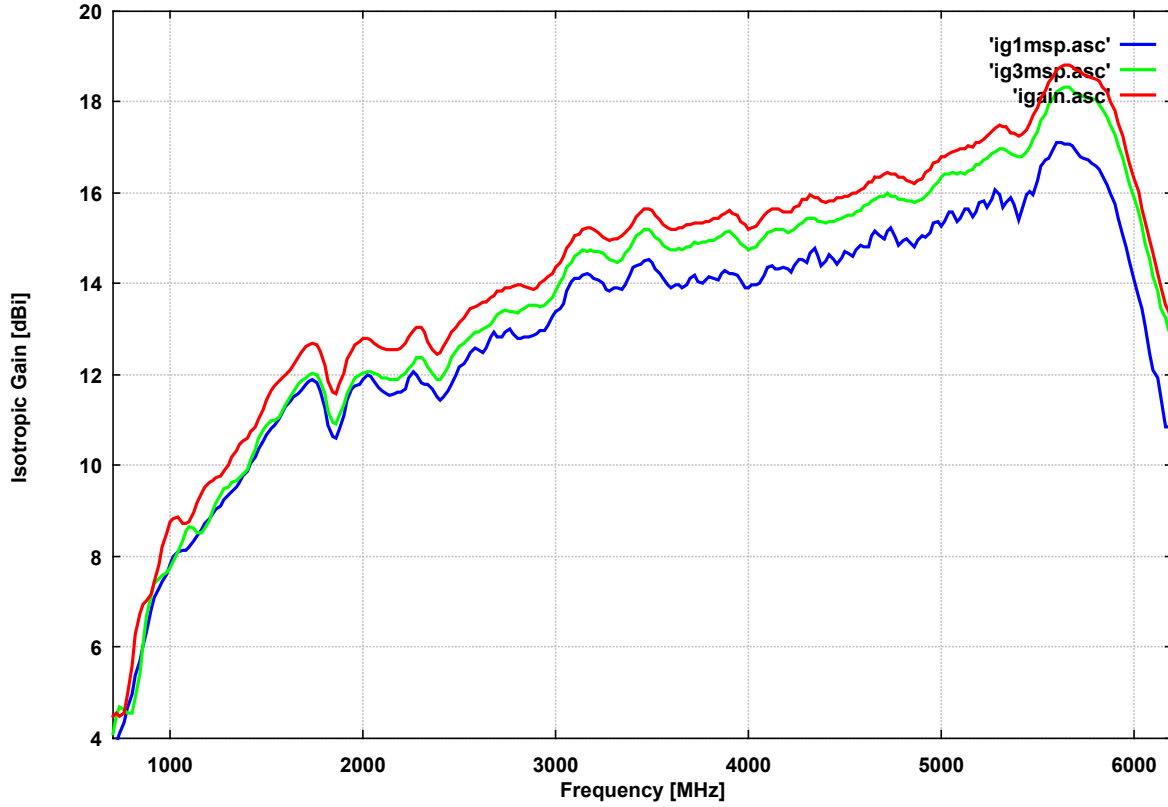


# SCHWARZBECK MESS - ELEKTRONIK

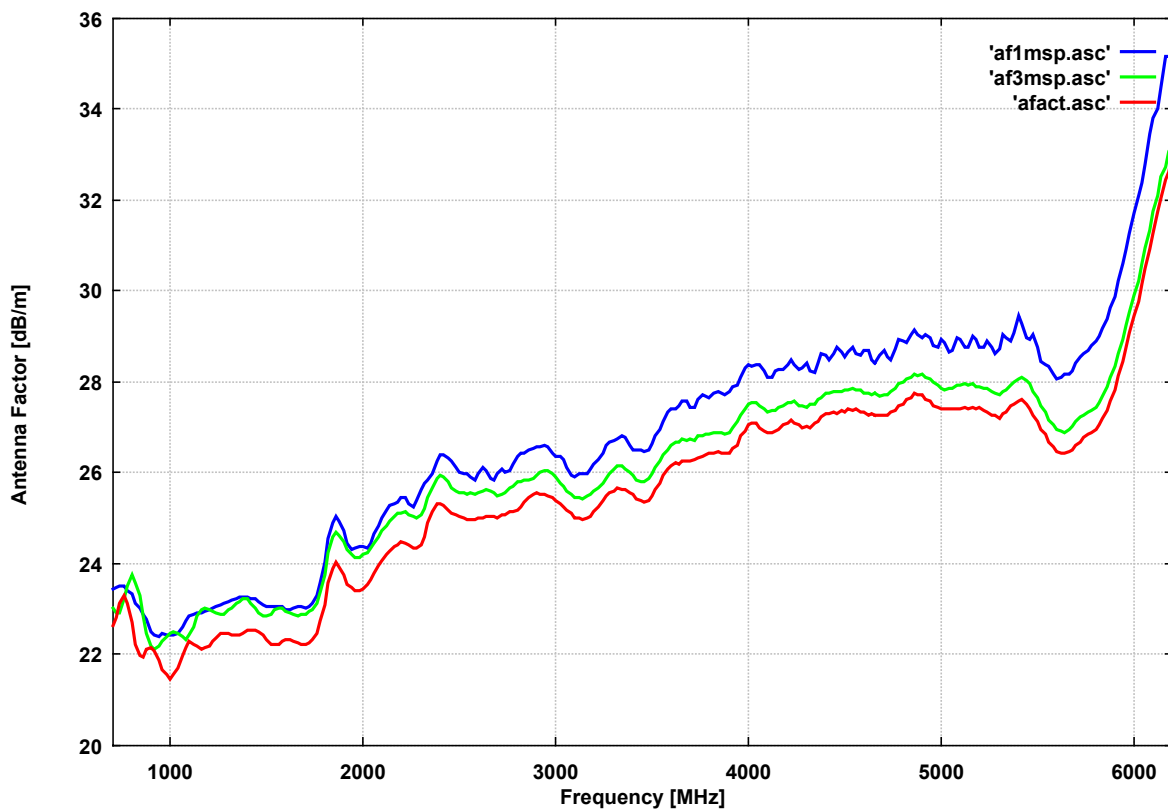
An der Klinge 29 D-69250 Schönau Tel.: +49 6228 1001  
Fax.: +49 6228 1003 E-mail: office@schwarzbeck.de

## Doppelsteg Breitband Hornantenne BBHA 9120 LFA *Double Ridged Broadband Horn BBHA 9120 LFA*

Isotropgewinn (Fernfeld, 1 m Apertur, 3 m Apertur)  
*Isotropic Gain (Farfield, 1 m Aperture, 3 m Aperture)*



Antennen-Wandlungsmaß (Fernfeld, 1 m Apertur, 3 m Apertur)  
*Antenna Factor (Farfield, 1 m Aperture, 3 m Aperture)*



# SCHWARZBECK MESS - ELEKTRONIK

An der Klinge 29 D-69250 Schönau Tel.: +49 6228 1001  
Fax.: +49 6228 1003 E-mail: office@schwarzbeck.de

## Doppelsteg Breitband Hornantenne BBHA 9120 LFA *Double Ridged Broadband Horn BBHA 9120 LFA*

Frequency	Gain(Isotr.) 1 m Apert.	Ant.-Factor 1 m Apert.	Gain(Isotr.) 3 m Apert.	Ant.-Factor 3 m Apert.	Gain(Isotr.) Farfield	Ant.-Factor Farfield
MHz	dB	dB/m	dB	dB/m	dB	dB/m
680.00	3.10	23.77	3.12	23.75	4.03	22.84
700.00	3.71	23.42	4.11	23.01	4.48	22.64
720.00	3.90	23.47	4.47	22.90	4.55	22.82
740.00	4.11	23.49	4.70	22.91	4.48	23.13
760.00	4.32	23.52	4.60	23.23	4.56	23.28
780.00	4.66	23.41	4.55	23.51	4.93	23.13
800.00	4.95	23.33	4.53	23.75	5.57	22.71
820.00	5.39	23.11	4.90	23.59	6.27	22.22
840.00	5.68	23.02	5.42	23.29	6.73	21.98
860.00	6.03	22.88	6.08	22.83	6.96	21.95
880.00	6.33	22.78	6.65	22.46	7.01	22.10
900.00	6.79	22.51	7.13	22.17	7.15	22.16
920.00	7.08	22.41	7.39	22.10	7.44	22.06
940.00	7.30	22.38	7.52	22.17	7.82	21.86
960.00	7.42	22.45	7.58	22.29	8.22	21.65
980.00	7.60	22.44	7.65	22.39	8.51	21.54
1000.00	7.81	22.41	7.76	22.46	8.77	21.45
1020.00	7.98	22.41	7.88	22.51	8.84	21.55
1040.00	8.09	22.47	8.10	22.47	8.87	21.69
1060.00	8.12	22.61	8.33	22.40	8.74	21.98
1080.00	8.15	22.74	8.56	22.33	8.74	22.15
1100.00	8.22	22.83	8.64	22.41	8.77	22.28
1120.00	8.32	22.89	8.61	22.59	8.97	22.23
1140.00	8.45	22.91	8.53	22.83	9.16	22.19
1160.00	8.58	22.93	8.52	22.98	9.40	22.11
1180.00	8.72	22.94	8.63	23.03	9.53	22.13
1200.00	8.83	22.98	8.81	22.99	9.63	22.17
1220.00	8.92	23.03	9.00	22.94	9.65	22.29
1240.00	9.02	23.07	9.19	22.90	9.72	22.37
1260.00	9.12	23.10	9.35	22.87	9.76	22.47
1280.00	9.24	23.12	9.47	22.89	9.88	22.48
1300.00	9.35	23.15	9.53	22.97	10.02	22.48
1320.00	9.43	23.20	9.61	23.02	10.19	22.44
1340.00	9.53	23.23	9.66	23.11	10.34	22.42
1360.00	9.63	23.26	9.73	23.16	10.46	22.43
1380.00	9.76	23.26	9.80	23.22	10.55	22.47
1400.00	9.87	23.27	9.92	23.22	10.61	22.53
1420.00	10.03	23.24	10.13	23.13	10.73	22.54
1440.00	10.18	23.21	10.36	23.03	10.85	22.54
1460.00	10.36	23.15	10.59	22.92	11.01	22.50
1480.00	10.53	23.09	10.77	22.85	11.21	22.41
1500.00	10.68	23.06	10.90	22.84	11.44	22.31
1520.00	10.81	23.05	10.98	22.88	11.64	22.22
1540.00	10.90	23.07	11.00	22.97	11.76	22.21
1560.00	11.01	23.07	11.07	23.01	11.86	22.22
1580.00	11.15	23.05	11.19	23.01	11.92	22.27
1600.00	11.30	23.00	11.35	22.96	11.99	22.31
1620.00	11.42	22.99	11.51	22.90	12.09	22.32
1640.00	11.50	23.02	11.63	22.89	12.21	22.30
1660.00	11.57	23.05	11.77	22.85	12.37	22.25
1680.00	11.66	23.06	11.85	22.87	12.49	22.23

# SCHWARZBECK MESS - ELEKTRONIK

An der Klinge 29 D-69250 Schönau Tel.: +49 6228 1001  
Fax.: +49 6228 1003 E-mail: office@schwarzbeck.de

## Doppelsteg Breitband Hornantenne BBHA 9120 LFA *Double Ridged Broadband Horn BBHA 9120 LFA*

Frequency	Gain(Isotr.) 1 m Apert.	Ant.-Factor 1 m Apert.	Gain(Isotr.) 3 m Apert.	Ant.-Factor 3 m Apert.	Gain(Isotr.) Farfield	Ant.-Factor Farfield
MHz	dB	dB/m	dB	dB/m	dB	dB/m
1700.00	11.80	23.03	11.94	22.89	12.61	22.21
1720.00	11.87	23.06	11.98	22.95	12.67	22.26
1740.00	11.89	23.14	12.03	23.00	12.70	22.33
1760.00	11.82	23.31	12.00	23.13	12.66	22.47
1780.00	11.64	23.59	11.87	23.36	12.51	22.72
1800.00	11.28	24.04	11.57	23.76	12.22	23.10
1820.00	10.87	24.55	11.20	24.23	11.85	23.57
1840.00	10.62	24.90	10.94	24.58	11.62	23.90
1860.00	10.59	25.02	10.91	24.70	11.57	24.04
1880.00	10.76	24.94	11.09	24.61	11.79	23.91
1900.00	11.08	24.71	11.33	24.47	12.04	23.76
1920.00	11.45	24.43	11.58	24.31	12.34	23.55
1940.00	11.68	24.29	11.77	24.21	12.51	23.46
1960.00	11.74	24.33	11.92	24.15	12.67	23.40
1980.00	11.78	24.38	12.00	24.15	12.74	23.41
2000.00	11.88	24.36	12.05	24.19	12.79	23.45
2020.00	11.98	24.35	12.08	24.25	12.80	23.53
2040.00	11.96	24.46	12.07	24.34	12.77	23.64
2060.00	11.84	24.66	12.04	24.46	12.71	23.78
2080.00	11.73	24.85	11.99	24.59	12.63	23.95
2100.00	11.65	25.01	11.94	24.73	12.59	24.08
2120.00	11.58	25.17	11.91	24.84	12.56	24.19
2140.00	11.54	25.28	11.88	24.94	12.56	24.27
2160.00	11.59	25.32	11.89	25.02	12.54	24.37
2180.00	11.62	25.37	11.90	25.09	12.57	24.42
2200.00	11.62	25.45	11.96	25.11	12.60	24.47
2220.00	11.69	25.46	12.02	25.13	12.70	24.44
2240.00	11.91	25.31	12.15	25.07	12.82	24.41
2260.00	12.06	25.24	12.26	25.04	12.97	24.34
2280.00	12.00	25.38	12.38	25.00	13.05	24.33
2300.00	11.82	25.63	12.37	25.08	13.05	24.41
2320.00	11.77	25.76	12.32	25.21	12.94	24.59
2340.00	11.77	25.83	12.16	25.45	12.72	24.88
2360.00	11.69	25.99	12.02	25.66	12.55	25.13
2380.00	11.50	26.25	11.88	25.87	12.43	25.33
2400.00	11.45	26.38	11.88	25.94	12.49	25.33
2420.00	11.51	26.38	11.99	25.91	12.61	25.28
2440.00	11.65	26.32	12.18	25.79	12.79	25.18
2460.00	11.79	26.25	12.37	25.67	12.92	25.12
2480.00	12.00	26.11	12.51	25.59	13.03	25.08
2500.00	12.17	26.01	12.63	25.55	13.13	25.05
2520.00	12.26	25.98	12.69	25.55	13.24	25.00
2540.00	12.33	25.99	12.78	25.53	13.35	24.97
2560.00	12.48	25.90	12.84	25.54	13.44	24.95
2580.00	12.60	25.85	12.93	25.53	13.50	24.95
2600.00	12.55	25.97	12.95	25.57	13.52	25.00
2620.00	12.47	26.12	13.00	25.58	13.59	25.00
2640.00	12.59	26.06	13.04	25.61	13.61	25.04
2660.00	12.83	25.89	13.12	25.60	13.70	25.02
2680.00	12.93	25.85	13.22	25.56	13.73	25.05
2700.00	12.85	25.99	13.34	25.50	13.84	25.01
2720.00	12.83	26.08	13.40	25.51	13.85	25.06

# SCHWARZBECK MESS - ELEKTRONIK

An der Klinge 29 D-69250 Schönau Tel.: +49 6228 1001  
Fax.: +49 6228 1003 E-mail: office@schwarzbeck.de

## Doppelsteg Breitband Hornantenne BBHA 9120 LFA *Double Ridged Broadband Horn BBHA 9120 LFA*

Frequency	Gain(Isotr.) 1 m Apert.	Ant.-Factor 1 m Apert.	Gain(Isotr.) 3 m Apert.	Ant.-Factor 3 m Apert.	Gain(Isotr.) Farfield	Ant.-Factor Farfield
MHz	dB	dB/m	dB	dB/m	dB	dB/m
2740.00	12.95	26.02	13.42	25.55	13.90	25.08
2760.00	13.00	26.04	13.39	25.65	13.90	25.14
2780.00	12.91	26.19	13.39	25.71	13.96	25.14
2800.00	12.79	26.37	13.37	25.79	13.98	25.19
2820.00	12.80	26.43	13.42	25.81	13.99	25.24
2840.00	12.84	26.44	13.46	25.83	13.95	25.34
2860.00	12.84	26.50	13.51	25.84	13.91	25.44
2880.00	12.86	26.54	13.52	25.89	13.89	25.51
2900.00	12.91	26.56	13.52	25.95	13.92	25.55
2920.00	12.96	26.56	13.50	26.02	14.01	25.52
2940.00	12.98	26.61	13.54	26.04	14.08	25.51
2960.00	13.08	26.56	13.58	26.06	14.17	25.48
2980.00	13.28	26.42	13.72	25.99	14.24	25.46
3000.00	13.41	26.35	13.85	25.91	14.37	25.40
3020.00	13.47	26.35	14.04	25.78	14.49	25.33
3040.00	13.57	26.30	14.17	25.71	14.62	25.25
3060.00	13.83	26.10	14.35	25.58	14.77	25.16
3080.00	14.04	25.96	14.47	25.53	14.91	25.09
3100.00	14.12	25.92	14.61	25.44	15.05	25.00
3120.00	14.12	25.98	14.66	25.45	15.11	24.99
3140.00	14.19	25.97	14.73	25.43	15.21	24.95
3160.00	14.23	25.99	14.72	25.49	15.22	25.00
3180.00	14.20	26.07	14.74	25.53	15.23	25.04
3200.00	14.13	26.19	14.72	25.60	15.18	25.15
3220.00	14.08	26.30	14.71	25.67	15.12	25.26
3240.00	14.00	26.43	14.67	25.76	15.04	25.39
3260.00	13.89	26.59	14.62	25.86	15.00	25.49
3280.00	13.86	26.68	14.55	25.99	14.96	25.57
3300.00	13.91	26.69	14.50	26.09	14.99	25.60
3320.00	13.91	26.73	14.48	26.16	15.00	25.65
3340.00	13.89	26.80	14.55	26.15	15.07	25.62
3360.00	13.99	26.76	14.66	26.09	15.13	25.62
3380.00	14.20	26.60	14.79	26.01	15.24	25.56
3400.00	14.36	26.49	14.92	25.93	15.34	25.51
3420.00	14.41	26.49	15.05	25.85	15.47	25.43
3440.00	14.44	26.51	15.14	25.81	15.57	25.38
3460.00	14.52	26.48	15.20	25.80	15.64	25.36
3480.00	14.55	26.50	15.18	25.87	15.65	25.40
3500.00	14.47	26.63	15.12	25.98	15.61	25.50
3520.00	14.34	26.81	15.03	26.12	15.53	25.62
3540.00	14.24	26.96	14.95	26.25	15.42	25.78
3560.00	14.12	27.13	14.87	26.38	15.32	25.93
3580.00	13.98	27.32	14.78	26.52	15.22	26.08
3600.00	13.93	27.42	14.76	26.59	15.20	26.15
3620.00	13.98	27.41	14.73	26.67	15.18	26.22
3640.00	13.99	27.46	14.77	26.67	15.24	26.20
3660.00	13.92	27.57	14.76	26.73	15.24	26.25
3680.00	13.97	27.57	14.83	26.71	15.29	26.24
3700.00	14.13	27.45	14.83	26.75	15.31	26.27
3720.00	14.18	27.45	14.91	26.72	15.35	26.28
3740.00	14.06	27.62	14.88	26.80	15.35	26.32
3760.00	14.00	27.72	14.92	26.81	15.35	26.37

# SCHWARZBECK MESS - ELEKTRONIK

An der Klinge 29 D-69250 Schönau Tel.: +49 6228 1001  
Fax.: +49 6228 1003 E-mail: office@schwarzbeck.de

## Doppelsteg Breitband Hornantenne BBHA 9120 LFA *Double Ridged Broadband Horn BBHA 9120 LFA*

Frequency	Gain(Isotr.) 1 m Apert.	Ant.-Factor 1 m Apert.	Gain(Isotr.) 3 m Apert.	Ant.-Factor 3 m Apert.	Gain(Isotr.) Farfield	Ant.-Factor Farfield
MHz	dB	dB/m	dB	dB/m	dB	dB/m
3780.00	14.09	27.68	14.91	26.86	15.38	26.39
3800.00	14.16	27.65	14.97	26.85	15.39	26.42
3820.00	14.12	27.74	14.97	26.89	15.44	26.42
3840.00	14.10	27.80	15.02	26.89	15.45	26.46
3860.00	14.22	27.74	15.08	26.87	15.53	26.42
3880.00	14.28	27.72	15.14	26.86	15.56	26.43
3900.00	14.24	27.80	15.15	26.90	15.61	26.43
3920.00	14.21	27.88	15.09	27.00	15.56	26.53
3940.00	14.19	27.94	15.01	27.12	15.52	26.61
3960.00	14.08	28.09	14.90	27.27	15.37	26.80
3980.00	13.92	28.29	14.83	27.39	15.30	26.92
4000.00	13.90	28.36	14.75	27.51	15.19	27.07
4020.00	13.97	28.33	14.77	27.53	15.22	27.08
4040.00	13.99	28.36	14.80	27.55	15.26	27.09
4060.00	14.02	28.37	14.92	27.47	15.39	27.00
4080.00	14.20	28.23	15.02	27.41	15.51	26.93
4100.00	14.38	28.09	15.13	27.34	15.59	26.88
4120.00	14.40	28.12	15.16	27.36	15.65	26.87
4140.00	14.32	28.24	15.20	27.36	15.65	26.91
4160.00	14.32	28.28	15.18	27.43	15.65	26.95
4180.00	14.37	28.28	15.18	27.47	15.59	27.06
4200.00	14.32	28.37	15.12	27.56	15.59	27.10
4220.00	14.26	28.47	15.17	27.56	15.58	27.15
4240.00	14.39	28.37	15.20	27.57	15.69	27.08
4260.00	14.54	28.27	15.32	27.49	15.73	27.07
4280.00	14.53	28.32	15.35	27.49	15.86	26.98
4300.00	14.49	28.40	15.44	27.45	15.87	27.02
4320.00	14.68	28.25	15.43	27.50	15.95	26.98
4340.00	14.77	28.20	15.46	27.51	15.89	27.08
4360.00	14.60	28.41	15.39	27.62	15.88	27.13
4380.00	14.41	28.64	15.39	27.66	15.83	27.22
4400.00	14.51	28.58	15.34	27.75	15.80	27.29
4420.00	14.64	28.49	15.38	27.75	15.84	27.29
4440.00	14.53	28.63	15.38	27.79	15.84	27.33
4460.00	14.42	28.78	15.42	27.79	15.90	27.31
4480.00	14.57	28.67	15.44	27.80	15.88	27.37
4500.00	14.71	28.57	15.47	27.82	15.93	27.35
4520.00	14.67	28.65	15.50	27.83	15.92	27.40
4540.00	14.61	28.75	15.52	27.84	15.99	27.38
4560.00	14.76	28.64	15.58	27.82	15.99	27.41
4580.00	14.85	28.58	15.62	27.82	16.09	27.34
4600.00	14.80	28.68	15.72	27.76	16.12	27.35
4620.00	14.81	28.71	15.75	27.76	16.24	27.28
4640.00	15.05	28.50	15.84	27.71	16.26	27.29
4660.00	15.16	28.42	15.85	27.74	16.34	27.25
4680.00	15.05	28.58	15.93	27.69	16.36	27.26
4700.00	14.98	28.68	15.94	27.73	16.41	27.25
4720.00	15.16	28.54	15.99	27.71	16.44	27.26
4740.00	15.23	28.50	15.93	27.80	16.41	27.33
4760.00	15.03	28.74	15.92	27.85	16.40	27.37
4780.00	14.86	28.95	15.86	27.95	16.34	27.47
4800.00	14.95	28.90	15.86	27.99	16.34	27.51

# SCHWARZBECK MESS - ELEKTRONIK

An der Klinge 29 D-69250 Schönau Tel.: +49 6228 1001  
Fax.: +49 6228 1003 E-mail: office@schwarzbeck.de

## Doppelsteg Breitband Hornantenne BBHA 9120 LFA *Double Ridged Broadband Horn BBHA 9120 LFA*

Frequency	Gain(Isotr.) 1 m Apert.	Ant.-Factor 1 m Apert.	Gain(Isotr.) 3 m Apert.	Ant.-Factor 3 m Apert.	Gain(Isotr.) Farfield	Ant.-Factor Farfield
MHz	dB	dB/m	dB	dB/m	dB	dB/m
4820.00	15.01	28.87	15.82	28.06	16.27	27.61
4840.00	14.88	29.04	15.81	28.11	16.25	27.67
4860.00	14.81	29.14	15.80	28.16	16.20	27.75
4880.00	14.96	29.03	15.84	28.15	16.27	27.72
4900.00	15.05	28.98	15.86	28.16	16.30	27.72
4920.00	15.02	29.04	15.94	28.12	16.46	27.60
4940.00	15.12	28.98	16.02	28.07	16.51	27.58
4960.00	15.34	28.79	16.13	28.00	16.67	27.46
4980.00	15.39	28.77	16.25	27.91	16.71	27.45
5000.00	15.28	28.92	16.33	27.87	16.81	27.39
5020.00	15.38	28.86	16.41	27.83	16.82	27.42
5040.00	15.60	28.67	16.40	27.87	16.87	27.40
5060.00	15.59	28.71	16.44	27.86	16.90	27.40
5080.00	15.37	28.96	16.41	27.92	16.93	27.41
5100.00	15.43	28.94	16.45	27.92	16.98	27.39
5120.00	15.64	28.76	16.43	27.97	16.98	27.43
5140.00	15.67	28.77	16.50	27.93	17.03	27.41
5160.00	15.48	28.99	16.53	27.95	17.02	27.45
5180.00	15.57	28.94	16.62	27.88	17.10	27.40
5200.00	15.78	28.76	16.64	27.90	17.11	27.43
5220.00	15.81	28.77	16.72	27.85	17.20	27.37
5240.00	15.70	28.91	16.77	27.84	17.25	27.35
5260.00	15.86	28.78	16.87	27.77	17.38	27.26
5280.00	16.06	28.61	16.92	27.76	17.42	27.26
5300.00	15.98	28.73	16.98	27.72	17.51	27.20
5320.00	15.70	29.04	16.96	27.78	17.45	27.29
5340.00	15.79	28.98	16.94	27.83	17.45	27.32
5360.00	15.91	28.90	16.87	27.93	17.34	27.46
5380.00	15.74	29.09	16.84	27.99	17.32	27.51
5400.00	15.41	29.46	16.80	28.06	17.27	27.59
5420.00	15.62	29.28	16.80	28.10	17.30	27.60
5440.00	15.96	28.97	16.90	28.03	17.41	27.52
5460.00	16.04	28.92	17.01	27.95	17.54	27.42
5480.00	15.97	29.03	17.20	27.80	17.72	27.28
5500.00	16.28	28.75	17.37	27.66	17.88	27.14
5520.00	16.60	28.46	17.59	27.47	18.09	26.97
5540.00	16.73	28.36	17.75	27.34	18.26	26.83
5560.00	16.77	28.35	17.96	27.16	18.45	26.67
5580.00	16.97	28.18	18.09	27.07	18.58	26.57
5600.00	17.12	28.06	18.24	26.94	18.72	26.46
5620.00	17.11	28.10	18.30	26.92	18.78	26.44
5640.00	17.07	28.18	18.35	26.90	18.83	26.42
5660.00	17.09	28.18	18.32	26.96	18.81	26.47
5680.00	17.05	28.26	18.28	27.03	18.79	26.52
5700.00	16.93	28.41	18.21	27.13	18.73	26.61
5720.00	16.82	28.55	18.16	27.21	18.68	26.68
5740.00	16.77	28.63	18.12	27.28	18.62	26.77
5760.00	16.72	28.71	18.09	27.34	18.58	26.85
5780.00	16.65	28.80	18.07	27.38	18.56	26.90
5800.00	16.58	28.90	18.04	27.45	18.51	26.97
5820.00	16.51	29.01	17.96	27.56	18.46	27.05
5840.00	16.37	29.18	17.85	27.70	18.35	27.19

## SCHWARZBECK MESS - ELEKTRONIK

An der Klinge 29 D-69250 Schönau Tel.: +49 6228 1001  
Fax.: +49 6228 1003 E-mail: office@schwarzbeck.de

### Doppelsteg Breitband Hornantenne BBHA 9120 LFA *Double Ridged Broadband Horn BBHA 9120 LFA*

Frequency	Gain(Isotr.) 1 m Apert.	Ant.-Factor 1 m Apert.	Gain(Isotr.) 3 m Apert.	Ant.-Factor 3 m Apert.	Gain(Isotr.) Farfield	Ant.-Factor Farfield
MHz	dBi	dB/m	dBi	dB/m	dBi	dB/m
5860.00	16.17	29.41	17.68	27.90	18.22	27.36
5880.00	15.99	29.62	17.50	28.10	18.02	27.59
5900.00	15.76	29.88	17.28	28.35	17.81	27.83
5920.00	15.43	30.23	17.03	28.64	17.52	28.15
5940.00	15.08	30.62	16.78	28.92	17.26	28.43
5960.00	14.81	30.92	16.49	29.24	16.95	28.78
5980.00	14.50	31.25	16.22	29.54	16.67	29.09
6000.00	14.07	31.72	15.88	29.90	16.32	29.46
6020.00	13.69	32.12	15.58	30.23	16.02	29.79
6040.00	13.47	32.37	15.25	30.59	15.67	30.17
6060.00	13.06	32.80	14.90	30.97	15.36	30.50
6080.00	12.44	33.45	14.56	31.34	14.96	30.94
6100.00	12.12	33.81	14.17	31.75	14.67	31.26
6120.00	11.92	34.03	13.85	32.11	14.21	31.75
6140.00	11.50	34.49	13.46	32.52	13.95	32.03
6160.00	10.84	35.18	13.26	32.75	13.54	32.47
6180.00	10.86	35.18	12.97	33.07	13.41	32.63
6200.00	10.90	35.16	12.88	33.19	13.11	32.96
6220.00	10.51	35.58	12.63	33.47	13.07	33.03
6240.00	9.89	36.24	12.54	33.58	12.82	33.31
6260.00	10.06	36.09	12.22	33.93	12.73	33.42
6280.00	10.07	36.11	12.04	34.14	12.37	33.81
6300.00	9.43	36.78	11.65	34.56	12.14	34.07
6320.00	8.49	37.74	11.41	34.82	11.67	34.57
6340.00	8.64	37.62	11.04	35.22	11.42	34.84
6360.00	8.56	37.73	10.86	35.43	11.05	35.24
6380.00	7.73	38.58	10.58	35.74	10.89	35.43
6400.00	7.13	39.22	10.42	35.92	10.66	35.68
6420.00	7.80	38.57	10.18	36.19	10.49	35.88
6440.00	7.88	38.52	10.04	36.35	10.40	36.00
6460.00	7.04	39.39	9.89	36.54	10.19	36.23
6480.00	6.99	39.46	9.81	36.64	10.19	36.27
6500.00	7.99	38.49	9.79	36.69	9.96	36.52